



**IMMVEST**

# IDYLLISCHE BAUGRUNDSTÜCKE AM GRÄBENDORFER SEE



# Lage



Die 7 Baugrundstücke befinden sich in 03116 Casel, in der Calauer Straße.

Der Ortsteil Casel gehört der Gemeinde Drebkau an. Die Stadt Drebkau mit Einkaufsmöglichkeiten, Grundschule und Kitas erreichen Sie in nur 8 Autominuten.

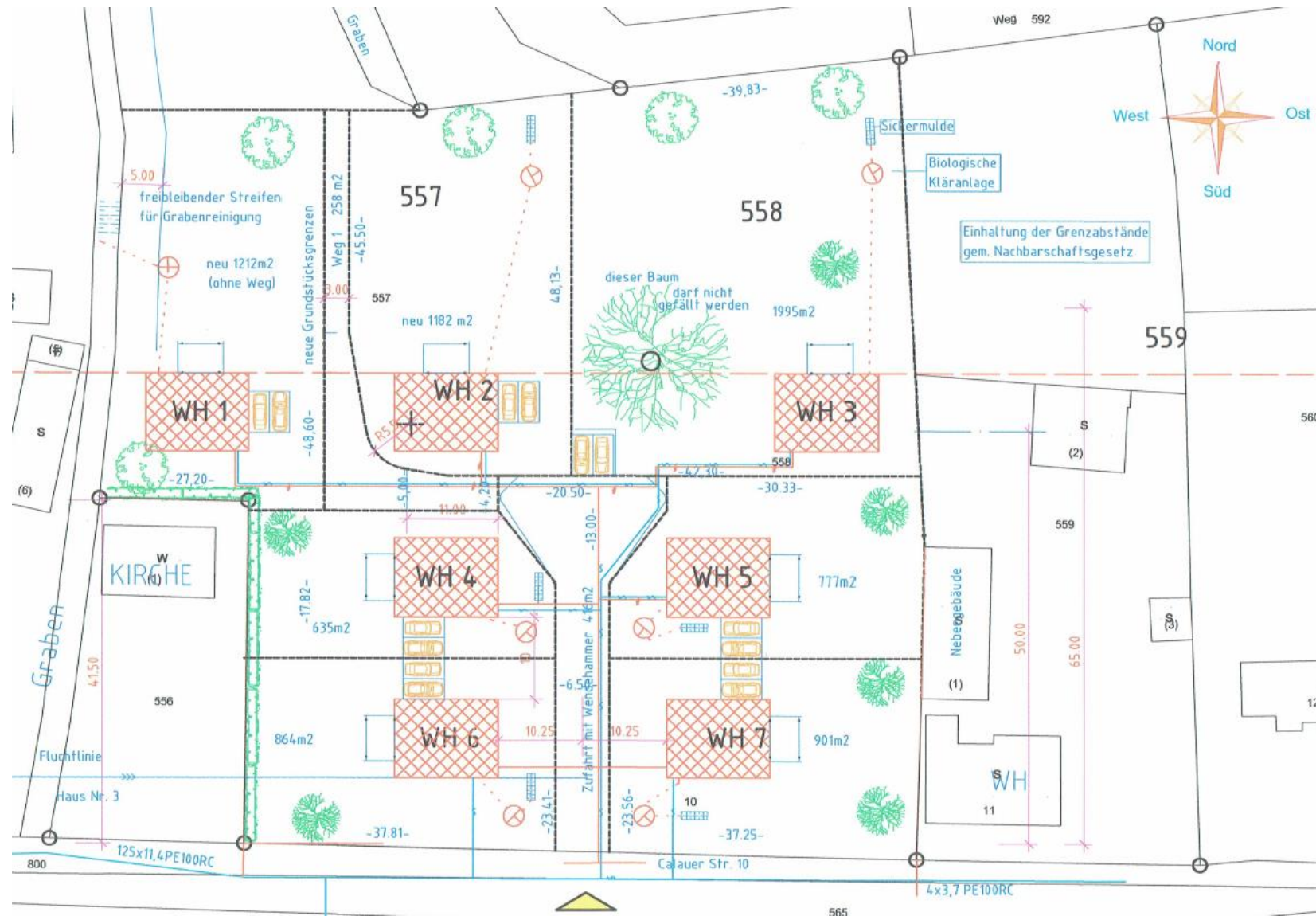
Der Gräbendorfer See befindet sich nur 500m Luftlinie hinter den Grundstücken.



# Grundstücksübersicht



IMMVEST





# Grundstücksübersicht

- ✓ Alle Grundstücke sind erschlossen
- ✓ Alle Grundstücke inkl. Gepflasterter Zuwegung + Einfahrt
- ✓ Kaufpreis inkl. Grenzvermessung

	TG 1	TG 2	TG 3	TG 4	TG 5	TG 6	TG 7
Größe	1.212 m <sup>2</sup>	1.182 m <sup>2</sup>	1.995 m <sup>2</sup>	635 m <sup>2</sup>	777 m <sup>2</sup>	864 m <sup>2</sup>	901 m <sup>2</sup>
Kaufpreis	120.000 €	120.000 €		65.000 €	80.000 €	90.000 €	90.000 €
Verfügbarkeit	reserviert	frei	verkauft	frei	frei	frei	frei

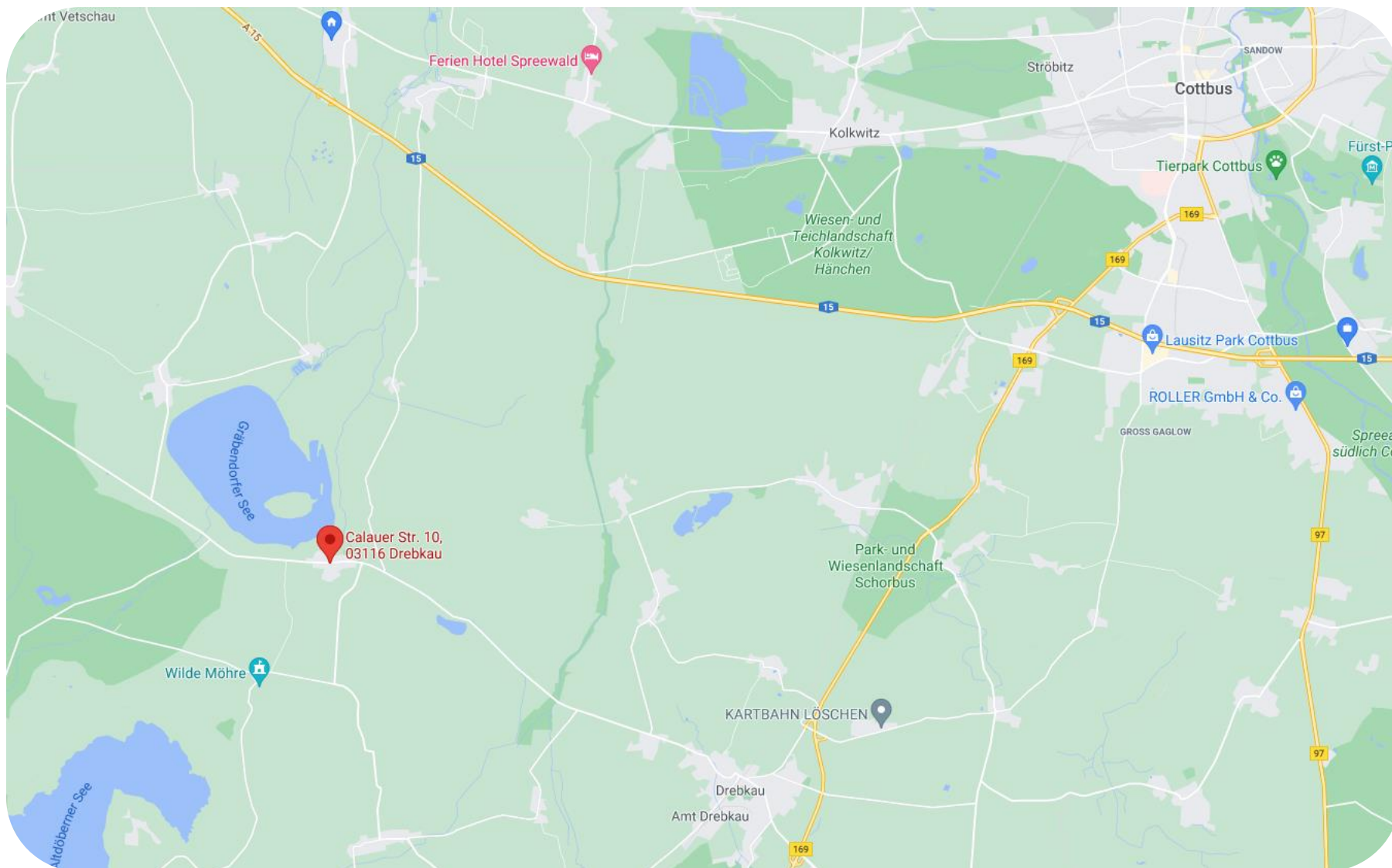
- Maklerprovision 6% zzgl. MwSt.
- Reservierungsgebühr 1.500 € (wird bei Vertragsabschluss mit dem Kaufpreis verrechnet)



# Lage



IMMVEST

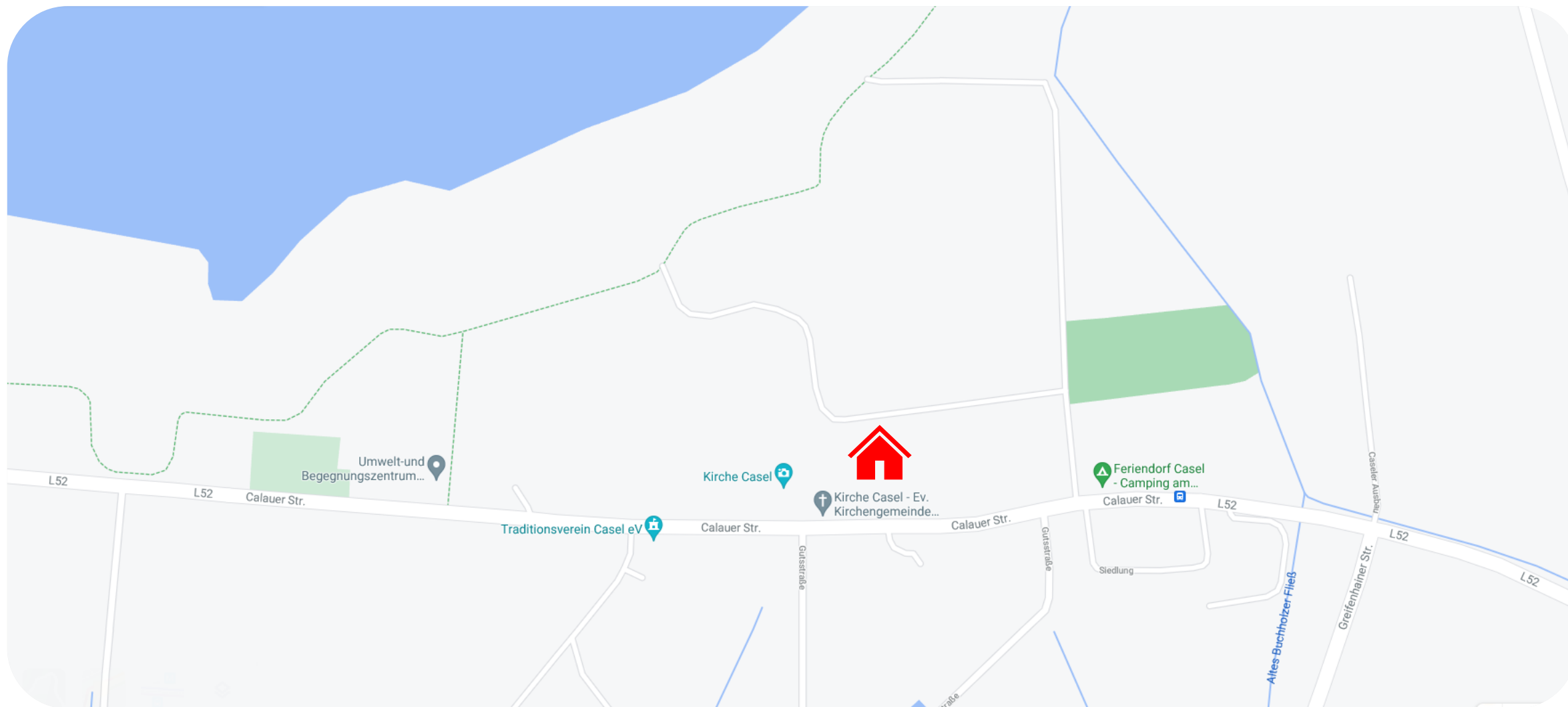




# Lage



IMMVEST





# Bebauung



**IMMVEST**

- ✓ Ortsübliche Bebauung möglich (Bauantragsverfahren)
- ✓ Satteldächer & Walmdächer erlaubt
- ✓ Bungalows, 1,5-Geschosser oder Stadtvillen (mit bis zu 2 Vollgeschossen)
- ✓ Positive Bauvoranfrage liegt vor





# Impressionen



**IMMVEST**





# Kontakt



L&L ImmVest GmbH

Hauptstraße 35b

03051 Cottbus

Tel.: 0355 49 48 95 95

E-Mail: [info@ll-immvest.de](mailto:info@ll-immvest.de)

Web: [www.ll-immvest.de](http://www.ll-immvest.de)